

Wi-Fi
WLAN
802.11b



Produktbeschreibung

Das neue mobile Formula Color™ Datenerfassungsgerät wurde speziell für Anwendungen im Einzelhandel und der produzierenden Industrie entwickelt.

Formula Color™ bietet dem Anwender Ergonomie, eine handliche Größe kombiniert mit einer sehr benutzerfreundlichen Oberfläche. Der "green spot" (von Datalogic patentiert) zeigt das Leseergebnis direkt und unmittelbar auf dem Code an. Das große, helle und leicht lesbare Display in Farbe kann sowohl im Innen- wie auch im Aussenbereich eingesetzt werden und hilft dem Anwender effektiver zu arbeiten. Zusätzlich vereinfacht und beschleunigt eine Tastatur mit 30 Tasten im Handy-Stil die Eingabe von Daten, Codes und Details.

Bestleistung bei der Datenerfassung wird durch die Miniatur Scan-Engine des Formula Color™ garantiert. Mit einem sehr hellen Laserstrahl liest er die unterschiedlichsten Codes auf jedem Untergrund. Zusätzlich unterstützt der Formula Color™ mit wiederaufladbaren Li-ION Akkus auch zeit- und nutzungsintensive Lageranwendungen.

Leistungsstarke Hardware mit überdurchschnittlicher Speicherkapazität auf PC-Technologie ermöglicht die schnelle Datenerfassung: 8 MB Ram + 8 MB Flash, das mit einer Standard Compact Flash Memory Card auf 512MB aufgestockt werden kann.

Mit der integrierten Wi-Fi Karte für Wireless Standard IEEE802.11b Übertragung ist der Formula Color™ mit allen Wi-Fi WLAN Infrastrukturen kompatibel. Das Lesegerät kann mittels Datalogic Terminal Emulationssoftware DL-TCL sofort online mit allen WMS kommunizieren und unterstützt VT100/220 und IBM5250 Standards.

Formula Color™ bietet eine große Anzahl Peripherie und Zubehör, wie z.B. die Einfach-/Mehrfachübertragungsstation, die Übertragungsstation mit Modem und das 4-fach Akkuladegerät. Es ist mit den meisten Software Tools von Datalogic kompatibel: DL Mobile Configurator™, DL Keep Connecting™, DL TN Link™, DL Web-Link™ and MCL Collection™ Suite zur Programmierung, Visualisierung und Konfiguration.

Produktmerkmale

- > Helles, übersichtliches Farbdisplay
- > Datalogic "Green spot" (patentiert)
- > WLAN IEEE802.11b (Wi-Fi) Übertragung
- > 8 MB Ram + 8 MB Flash Memory
- > Kompakt, leicht und robust
- > Langlebige Li-ION Akkus

Anwendungsgebiete

- > Lagerverwaltung
- > Wareneingang/Versand
- > Inventur
- > Auftragszusammenstellung
- > Auffüllen von Regalen
- > Überprüfung von Warenauszeichnungen

Technische Daten

AUFBAU

ABMESSUNGEN	179 x 63 x 46 mm
GEWICHT	360 g (mit Akku)
LICHTQUELLE	Sichtbare Laserdiode
BETRIEBSTEMPERATUR	0 °C bis +50 °C
FALLSCHUTZ	Hält wiederholten Fall aus 1,5m auf Beton stand
SCHUTZKLASSE	IP64
DISPLAY	Kontraststarkes farbiges Graphik LCD Display mit 128 x 144 Pixeln Auflösung, hintergrundbeleuchtet, Kontrast über Tastatur einstellbar
BILDSCHIRMGRÖSSE	16 Zeilen x 21 Zeichen, Standard (andere Bildschirmgrößen mit kundenspezifischen Zeichensätzen erhältlich)
STROMVERSORGUNG	Austauschbare Li-ION Akkus; Optional Batterienfach für AA Alcaline Batterien erhältlich; Supercapacitor zur Sicherung der Daten im RAM Speicher während des Batterienaustausches; Lithium Back-Up zur Sicherung der eingestellten Daten
TASTATUR	30 alphanumerische Gummitasten
PROZESSOR	True 32 Bit 486, 32 MHz
BERIEBSSYSTEM	Datalogic proprietär BIOS; Datalogic ROM DOS 7.0
SYSTEMSPEICHER	8 MB RAM, 8 MB Flash; RAM für Systemprozesse und Datenaufzeichnung auf einem virtuellen Laufwerk
FLASH	Nicht flüchtiger Speicher für Daten- und Applikationsaufzeichnung auf virtuellem Laufwerk, abzüglich 384KB für DOS und BIOS

LEISTUNG

ABTASTRATE	50 scans/sek, ± 6
MIN. AUFLÖSUNG	0,13 mm
TIEFENSCHÄRFE	3 bis 70 cm, abhängig von der Modulbreite
LESEWINKEL	±65° skew; ±55° pitch
BAR CODES	EAN 8, EAN 13, UPC/A-E, MSI, Code 3/9 Standard-Extended, Code 2/5 Interleaved-Matrix-Industrial, Codabar, Code 128, Code 93, Italienischer Pharmacode

SERIELLE SCHNITTSTELLEN

SERIELLE KOMMUNIKATION	Integrierte IrDA Schnittstelle; RS232 über F-Color Übertragungs-/Ladestation
ÜBERTRAGUNGSRATE	Bis zu 115 Kbps

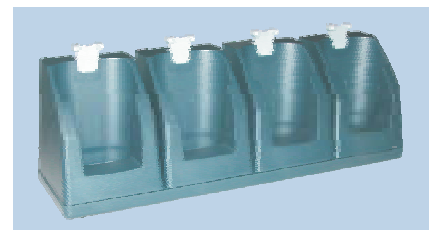
FUNKDATENÜBERTRAGUNG

FUNKÜBERTRAGUNG	IEEE802.11b (Wi-Fi) Ausgang 100 mW; interne Antenne
BETRIEBSDAUER (Batch)	> 6500 Lesungen (> 36 Stunden bei Lesung alle 20");
BETRIEBSDAUER (Wi-Fi)	> 3000 Lesungen (> 16 Stunden bei Lesung alle 20"); Lithium Back-Up zur Sicherung der eingestellten Daten

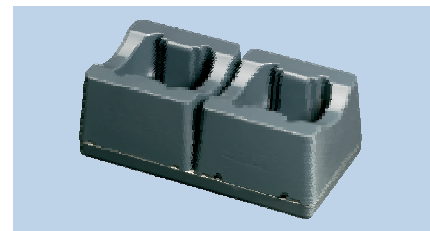
Zubehör



Einfach-Übertragungsstation



Mehrfach-Übertragungsstation



Mehrfach-Akkuladestation



Funktionelle Schutztasche

