



Produktübersicht



Mobile Geräte



RFID



Scanner



WLAN



KUMAI**IDENT**

Immer eine ID besser



Mobile Geräte

In der Logistik gilt die einfache Gleichung: Geschwindigkeit = Erfolg. Mit den Handhelds und Terminals von Motorola finden Sie für jeden Einsatz die passende Lösung und werden in allen Belangen effizienter und schneller. Sie vereinen Mobiltelefon, PDA, Computer, Scanner und Imager in einem Gerät. Das macht sie zur Informationsdrehscheibe für alle Kommunikationsaufgaben. So wird Ihre Logistik nicht nur schneller, sondern auch besser: Der Waren- und Produktionsfluss lässt sich immer optimal steuern und nachvollziehen. Mehr Transparenz geht nicht.

Symbol ES400

Enterprise Digital Assistant im Taschenformat

- Umfassende Sprach- und Datenfunktionen
- Windows Mobile 6.5.3 Professional
- 600 MHz ARM-Prozessor
- 256 MB RAM, 1 GB Flash
- LED-Touchscreen (3 Zoll)
- Speichererweiterung über Micro-SD-Steckplatz
- Liest 1D- und 2D-Barcodes, Fotos, Unterschriften
- 3,2-Megapixel Farbkamera mit Videofunktion
- Bluetooth, WLAN 802.11a/b/g, GSM-HSPA
- GPS integriert
- Betriebstemperatur: 0 bis 40 °C



Symbol MC55

Enterprise Digital Assistant

- Der Einstieg in die erfolgreiche MCxx-Serie von Motorola: Mobiltelefon, PDA, Computer, Scanner und Imager in einem Gerät
- Windows Mobile 6.1
- QVGA-Farbtouchscreen
- 520 MHz Intel XScale PXA-Prozessor
- 128 MB RAM, 256 MB Flash
- Speichererweiterung über Micro-SD-Steckplatz
- 1D- und 2D-Laserscanner
- Autofokus-Farbkamera (optional)
- GSM/GPRS/EDGE
- Bluetooth, WLAN 802.11a/b/g
- Voice und Voice over IP (VoIP)
- Schutzklasse IP54
- Fallhöhe 1,5 m



Symbol MC70

Mobiler Handheld-Computer

- Das All-in-one-Gerät für den mobilen Mitarbeiter
- Windows Mobile 6.1
- QVGA-Farbtouchscreen
- 624 MHz Intel XScale PXA-Prozessor
- 128 MB RAM, 256 MB Flash
- Speichererweiterung über Micro-SD-Steckplatz
- 1D- und 2D-Laserscanner
- GSM/GPRS/EDGE
- Bluetooth, WLAN 802.11a/b/g
- Voice und VOIP
- Schutzklasse IP54
- Fallhöhe 1,2 m



Symbol MC75

Worldwide Enterprise Digital Assistant

- Die ultimative Unternehmenslösung für alle Kommunikations- und Identifikationsaufgaben
- Windows Mobile 6.1
- VGA-Farbtouchscreen
- 624 MHz Intel XScale PXA-Prozessor
- 128 MB RAM, 256 MB Flash
- Speichererweiterung über Micro-SD-Steckplatz
- 1D- und 2D-Laserscanner
- Autofokus-Farbkamera (2 MP)
- GSM: 3G HSDPA/GPRS/EDGE
- Bluetooth, WLAN 802.11a/b/g
- Integriertes GPS
- Voice und VOIP
- Schutzklasse IP54
- Fallhöhe 1,2 m



Symbol WT4000

Tragbares Terminal für maximale Flexibilität

- Verbesserte Effizienz und Produktivität durch leistungsstarkes Freihandsystem
- Windows CE 5.0
- QVGA-Farbdisplay
- 520 MHz Intel XScale-Prozessor
- 128 MB RAM, 64 MB Flash (optional 128 MB)
- Spracherkennung für Pick-by-Voice-Anwendungen
- Dateneingabe per Fingerscanner RS309 und RS409
- Bluetooth, WLAN 802.11a/b/g
- Schutzklasse IP54
- Fallhöhe 1,2 m
- Betriebstemperatur: -20 bis +50 °C



Symbol MC3100-Serie

Vielseitiger Mobilcomputer für industrielle Umgebungen

- Konsequente Weiterentwicklung der erfolgreichen MC3000-Serie
- Windows CE 6.0 oder Windows Mobile 6.1
- 624 MHz Marvell PXA-Prozessor
- 128 MB RAM, 256 MB Flash (optional 512 MB Flash)
- Farbiges Display (320 x 320 Pixel)
- Speichererweiterung über SD/MMC-Steckplatz
- 1D-Lasercscanner, 1D/2D-Imager, DPM
- Bluetooth, WLAN 802.11a/b/g
- Integrierter UHF-RFID-Tagleser
- Schutzklasse IP54
- Fallhöhe: 1,2 m
- Pistolengriff (optional)

Symbol MC9000

Flexibler, robuster Mobilcomputer

- In verschiedenen Konfigurationen erhältlich, optimal auf Ihre Anforderungen abgestimmt
- Windows CE 5.0 oder Windows Mobile 6.1
- QVGA-Farbdisplay
- 624 MHz Intel XScale PXA-Prozessor
- 64 MB (optional 128 MB) RAM, 128 MB Flash
- Speichererweiterung über SD/MMC-Steckplatz
- 1D-Lasercscanner, 2D-Imager, DPM
- Long-Range-Scanning (optional)
- Unterstützt RFID (optional)
- GSM/GPRS/EDGE/iDEN-Funk (optional)
- Bluetooth, WLAN 802.11a/b/g
- Schutzklasse IP64
- Fallhöhe 1,2 m bis 1,8 m
- Pistolengriff (optional)



Symbol MC9500

Robuster Premium-Mobilcomputer für die Industrie

- Windows CE 5.0 oder Windows Mobile 6.1
- VGA-Farbdisplay
- 806 MHz Marvell PXA-Prozessor
- 128 MB RAM, 512 MB Flash
- 1D-Lasercscanner, 2D-Imager, Autofokus-Farbkamera (optional), DPM
- Speichererweiterung über Micro-SD-Steckplatz
- GSM: 3G HSDPA
- Bluetooth, WLAN 802.11a/b/g
- GPS
- Schutzklasse IP67
- Fallhöhe 1,8 m

Direct Part Marking

Wo konventionell gedruckte Codes und Etiketten als Trägermaterial an ihre Grenzen stoßen, bietet das Direct Part Marking neue Möglichkeiten für alle ID-Lösungen: Informationen werden nicht mehr aufgedruckt, sondern als Datamatrixcode direkt auf dem Produkt angebracht. Das schafft die Grundlage für eine dauerhafte Markierung und Identifizierung selbst unter schwierigsten Bedingungen. DPM eignet sich gleichermaßen für Materialien wie Metall, Kunststoff, Gummi, Keramik oder Glas. Zur direkten Markierung kommen Verfahren wie Dot-Peening, Lasermarkierung, Pressen, Aufschmelzen oder Drucken zum Einsatz.



Lasergravur auf Metall und Kunststoff

Gelasert und geätzt auf Leiterplatten und Glas

Genadelt auf Kunststoff und Metall



Das Lesen von DPM-Codes erfordert gerade auf schwierigen Oberflächen wie reflektierendem Metall leistungsfähige Hardware und intelligente Lesealgorithmen. Motorola bietet als einer der wenigen Hersteller eine Vielzahl von Geräten, die serienmäßig für DPM-Erfassungen ausgestattet sind:

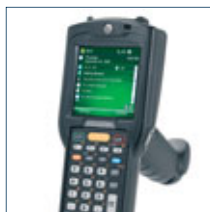
▼ Mobile Geräte

MC3000

MC3100

MC9000
MC9090
MC9500

MC70



▼ Scanner

DS6700

CS3070

DS 3508

DS3578

MT2000



RFID

Mit den RFID-Lösungen von Motorola können Sie Ihr Unternehmen noch effizienter gestalten: RFID benötigt keinen Sichtkontakt und ermöglicht so die kontaktlose Identifikation, Steuerung und Verfolgung beliebig vieler Produkte über die gesamte Wertschöpfungskette. Durch die Echtzeitüberwachung wissen Sie stets, wo sich Ihre Teile und Produkte befinden und können zeitnah reagieren. Selbst unter extremen industriellen Umgebungsbedingungen sorgt RFID für die schnelle, fehlerfreie Identifikation – von der Produktion über die Logistik bis hin zu Handel und After-Sales-Bereich.



XR450/XR480

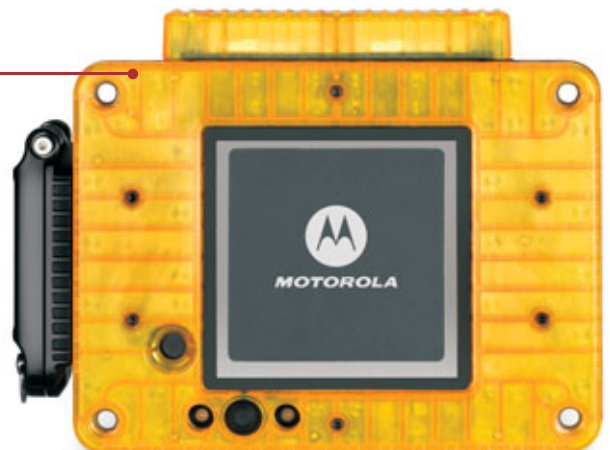
Kompaktes RFID-Lesegerät

- Hochmoderne Datenerfassungsfunktionen mit hoher Lese- und Schreibleistung für RFID-Tags
- Robuste Ausführung für industrielle Umgebungen
- 4 (XR450) / 8 (XR480) Lesepunkte für mehr Flexibilität
- Direct Application Hosting unter Windows CE 5.0
- Intel XScale-Prozessor
- 64 MB RAM/64 MB Flash
- Unterstützt europäische und US-amerikanische Standards
- E/A-Schnittstellen zur einfachen Integration

RD5000

Mobiles RFID-Lesegerät für den industriellen Bereich

- Erweitert die Reichweite von RFID-Netzwerken
- Einfache Montage an Gabelstaplern und Flurförderzeugen
- Ideal für alle schwer zugänglichen Stellen im Innen- und Außenbereich: keine außenliegenden Kabel für Stromversorgung, Netzwerk und Antenne
- Windows CE 5.0
- Intel XScale-Prozessor
- 64 MB RAM/64 MB Flash
- Bluetooth, 802.11a/b/g WLAN
- Integrierter Bewegungssensor
- Batteriegespeist, externe Stromversorgung optional
- Schutzklasse IP66



Symbol MC3100

Vielseitiger Mobilcomputer für industrielle Umgebungen

- Konsequente Weiterentwicklung der erfolgreichen MC3000-Serie
- Windows CE 6.0 oder Windows Mobile 6.1
- 624 MHz Marvell PXA-Prozessor
- 128 MB RAM, 256 MB Flash (optional 512 MB Flash)
- Farbiges Display (320 x 320 Pixel)
- Speichererweiterung über SD/MMC-Steckplatz
- 1D-Laserscanner, 1D/2D-Imager, DPM
- Bluetooth, WLAN 802.11a/b/g
- Integrierter UHF-RFID-Tagleser
- Schutzklasse IP54
- Fallhöhe: 1,2 m
- Pistolengriff (optional)



dpm
ready

Symbol MC9090-G

Mobiler Handheld-Computer mit RFID-Unterstützung

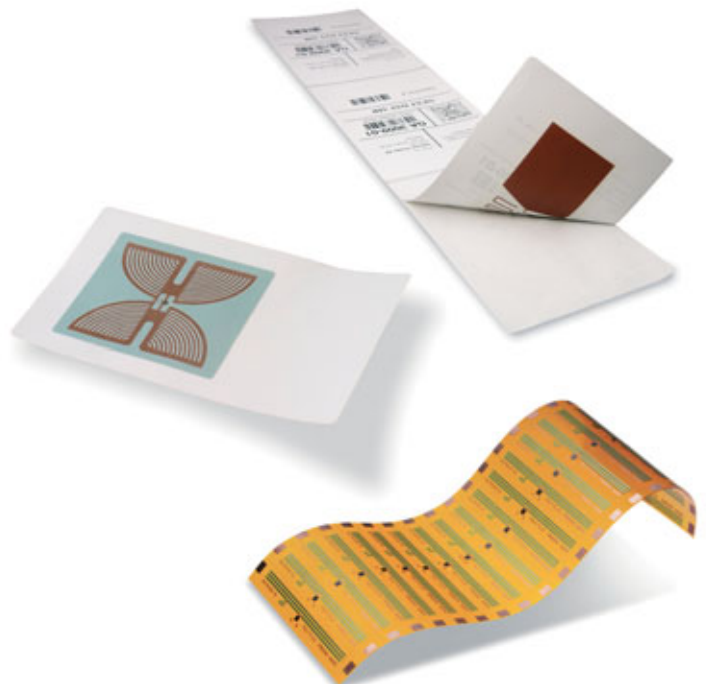
- Ein Gerät für die verschiedensten Daten: RFID, Barcodes, 2D-Codes, Bildsymbole
- Robuste Bauweise für den industriellen Einsatz
- Windows Mobile 5.0
- QVGA-Farbdisplay
- 624 MHz Intel XScale PXA-Prozessor
- 128 MB/RAM, 64 MB Flash
- Speichererweiterung über SD/MMC-Karte
- Liest 1D-/2D-Codes sowie Graustufenbilder
- Bluetooth, WLAN 802.11a/b/g
- Schutzklasse IP64
- Fallhöhe: 1,8 m

dpm
ready



Ob Supply-Chain-Management oder die Verwaltung von Wirtschaftsgütern: Motorola bietet ein umfangreiches Programm an Tags und Antennen. Reduzieren Sie zugleich den Aufwand für manuelle Überwachung und Zuordnung.

Nutzen Sie für anspruchsvollste Anwendungen leistungsfähige Tag-Lösungen von Motorola und unserem Partnernetzwerk im Bereich gepresster Tag-Konvertierer. Die vielseitigen Tags sind für Einzelhandel, Fertigung, Großhandel, Logistik, Transport und Behörden geeignet und lassen sich in den verschiedensten Betriebsumgebungen und Anwendungen einsetzen.





Scanner

Ob Einzelhandel, Logistik, Produktion oder Gesundheitsbereich: Das umfassende Produktprogramm von Motorola bietet für jeden Einsatzzweck das passende Gerät.

Die zuverlässigen, leistungsstarken Scanner unterstützen alle gängigen 1D- und 2D-Codes. Die auf die Praxis abgestimmte Motorola-Technologie sorgt auch unter schwierigen Umgebungsbedingungen für exzellente Leseergebnisse. Erfassen Sie Informationen dort, wo sie anfallen, und steigern Sie so die Prozesse und Produktivität in Ihrem Unternehmen.

Symbol LS1203

Kabelgebundener Laserscanner

- Kostengünstiger Einstieg in ID-Lösungen
- Ideal für kleine Einzelhandelsgeschäfte:
Steigert die Effizienz im Kassbereich
- Lesebereich: bis 20,3 cm
- Elegantes, leichtes, ergonomisches Design
- Mehrere Schnittstellen integriert:
RS232, USB, Tastaturweiche (KBW)
- Betriebstemperatur: 0 bis 50 °C
- Fallhöhe: 1,5 m



Symbol LS2208

Kabelgebundener Laserscanner

- Intuitive Bedienung, ergonomisches Design
- Präzise Erfassung von 1D-Barcodes
- Kratzfestes Scanfenster aus gehärtetem Glas für dauerhaften Gebrauch
- Lesebereich: bis 43 cm
- Mehrere Schnittstellen integriert
- IntelliStand-Tischständer für Freihandbetrieb
- Betriebstemperatur: 0 bis +50 °C
- Fallhöhe: 1,5 m





Symbol LS4208

Kabelgebundener Premium-Laserscanner

- Maximale Produktivität durch hohe Durchsatzraten
- Intuitive Bedienung
- Mehrzeiliges, gerastertes Scanmuster
- Überlegene Bewegungstoleranz
- Liest 1D-, GS1 Databar- sowie PDF-Codes
- Elektronische Artikelüberwachung (EAS) integriert
- IntelliStand-Tischständer für Freihandbetrieb (optional)
- Betriebstemperatur: 0 bis +50 °C
- Fallhöhe: 1,8 m

Symbol LS4278

Kabelloser Premium-Laserscanner

- Erhöhte Produktivität durch große Bewegungsfreiheit
- Mehrzeiliges, gerastertes Scanmuster
- Liest 1D-Codes
- Batchbetrieb
- Lesebereich: 0 bis 48,25 cm
- Bluetooth: Großer Arbeitsbereich bis 15 m
- Stromversorgung über Hostkabel
- Langlebige Ladekontakte für den gewerblichen Einsatz
- Betriebstemperatur: 0 bis +50 °C
- Fallhöhe: 1,8 m



Symbol DS6700-Serie

Vielseitiger kabelgebundener Handheld-Imager

- Optimiert für alle Einsatzzwecke im Unternehmen
- Scanfunktion für 1D-/2D-Barcodes sowie DPM (DS6700-DP)
- Omnidirektionales Scanmuster, großer Arbeitsbereich
- Digitalkamera mit 1,3 Megapixel für Bilder und Dokumente
- Zuverlässiges Lesen von Markierungen mit hoher Dichte und geringem Kontrast (HD-Ausführung)
- Motorola-Technologie zur Verbesserung der Textdarstellung
- Integrierter Kassentischständer (optional)
- Betriebstemperatur: 0 bis +50 °C
- Schutzklasse: IP43
- Fallhöhe: 1,8 m





Symbol DS6878

Universeller Bluetooth-Imager

- Leistungsstarker Imager für alle Arten von Daten
- Liest 1D-, 2D- und PDF-Codes
- Erfasst Unterschriften, Dokumente, Fotos und Videos
- Hervorragende Bewegungstoleranz
- Desinfizierbare Ausführung für Krankenhäuser und Gesundheitswesen (DS6878-HC)
- Bluetooth
- Schutzklasse: IP43
- Betriebstemperatur: 0 bis +50 °C
- Fallhöhe: 1,8 m



Symbol CS1504

Kompakter Datensammler

- 1D-Barcodescanner
- Kleines, leichtes, ergonomisches Design
- Intuitive Bedienung
- Speichert bis zu 150 Codes
- Nichtflüchtiger Speicher
- Echtzeituhr für automatische Zeitstempel
- USB- und RS232-Anschluss
- Betriebstemperatur: 5 bis +40 °C



Symbol CS3070

Leistungsstarker Funkdatensammler

- 1D-Barcodescanner
- Intuitive Bedienung
- Bluetooth (Reichweite bis 10 m)
- Echtzeituhr für automatische Zeitstempel
- 512 MB Flash-Speicher (für bis zu 1 Million Codes mit Zeitstempel)
- Batchbetrieb oder Echtzeitdatenübertragung (Bluetooth)
- Lesebereich: bis 114,3 cm
- USB-Anschluss
- Betriebstemperatur: 0 bis +40 °C
- Schutzklasse: IP40
- Fallhöhe: 1,2 m

Symbol P460/P470

Universal-Barcodelaserscanner

- Liest 1D-Codes
- Ergonomisches Design mit komfortablem Pistolengriff für ermüdungsfreies Scannen
- Kabelgebunden (P460) oder kabellos (P470)
- Reichweite: 45 m (P470)
- Datenübertragung in Echtzeit oder über Batch-Speicherung
- Alphanumerische 17-Tasten-Tastatur mit Display
- Einfaches Anzeigen, Eingeben und Löschen von Datensätzen
- Bis zu 8 MB Flash-Speicher für umfangreiche Bestandsdaten und Artikeltabellen
- Vorinstallierte Anwendungssoftware für die Bestandsaufnahme
- Betriebstemperatur: 0 bis +40 °C
- Fallhöhe: 1,5 m





Symbol LS3008

Robuster Barcodescanner

- Ausgezeichnetes Preis-Leistungs-Verhältnis
- Ideal für kleinere Produktions- und Leichtindustrienumgebungen, Einzelhandel und Gesundheitsbereich
- Mehrzeiliges, gerastertes Scanmuster
- Liest auch kleinste 1D-Codes bis 3 mm Symbolgröße
- Lesebereich: von 0 bis 47 cm
- Betriebstemperatur: 0 bis +50 °C
- Flüssigpolymer-Scanelement mit lebenslanger Garantie
- Schutzklasse: IP53
- Fallhöhe: 2,0 m



Symbol LS3408

Reichweitenstarker kabelgebundener Barcodescanner

- Robuste Ausführung für industrielle Umgebungen
- Fuzzy-Dekodierlogik für schlecht gedruckte, beschädigte oder kontrastarme 1D-Barcodes
- Liest 1D-Codes sowie GS1 DataBar
- Heller 650 nm-Laserzielpunkt
- Rückmeldung durch LED- und Akustiksignalgeber mit Lautstärkeregelung
- Lesebereich: 10 cm bis 13,7 m (LS3408-ER)
- Reichweite bis zu 90 m
- Mehrere integrierte Schnittstellen
- Betriebstemperatur: -30 bis +50 °C
- Schutzklasse: IP65
- Fallhöhe: 2,0 m



Symbol DS3500-Serie

Kabelgebundener Industrie-Barcodeimager

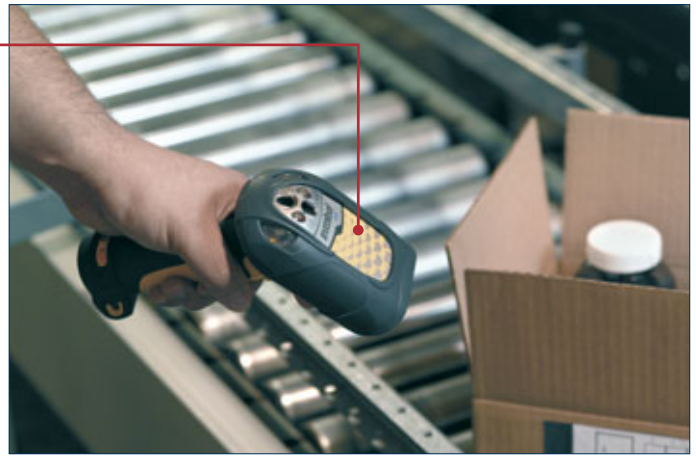
- Hervorragende Erkennungsleistungen dank digitaler Bildverarbeitungstechnologie
- Omnidirektionales Scannen
- Unterstützt alle Barcode-Industriestandards: Liest 1D- und 2D-Barcodes, Bilder sowie DPM (DS3508-DP)
- Erfassung von sehr dichten Barcodes mit HD-Einheit
- Integrierte Bilderfassung und -übertragung (DS3508)
- Einzigartiger, zweistufiger automatischer Fokus
- Betriebstemperatur: 0 bis +50 °C
- Schutzklasse: IP65
- Fallhöhe: 2,0 m

dpm
ready

Symbol DS3578

Robuste, kabellose Scanner für industrielle Anwendungen

- Hervorragende Erkennungsleistungen dank digitaler Bildverarbeitungstechnologie
- Omnidirektionales Scannen
- Unterstützt alle Barcode-Industriestandards: Liest 1D- und 2D-Barcodes, Bilder sowie DPM (DS3578-DP)
- Optimierte HD-Einheit für die Erfassung von sehr dichten Barcodes
- Integrierte Bilderfassung und -übertragung
- Einzigartiger, zweistufiger automatischer Fokus
- Vielfältige Anschlussmöglichkeiten (Tastaturweiche, RS232, Synapse, USB, Lesestift)
- Betriebstemperatur: 0 bis +50 °C
- Schutzklasse: IP65
- Fallhöhe: 2,0 m



Symbol LS3578

Reichweitenstarker kabelloser Barcodescanner

- Fuzzy-Dekodierlogik für schlecht gedruckte, beschädigte oder kontrastarme 1D-Barcodes
- Liest 1D-Codes sowie GS1 DataBar
- Heller 650 nm-Laserzielpunkt
- Rückmeldung durch LED und Akustiksignalgeber mit Lautstärkeregelung
- Bluetooth für sichere und verlässliche drahtlose Datenübertragung zwischen Scanner und Host
- Lesebereich: 10 cm bis 13,7 m (LS3578-ER)
- Reichweite bis zu 90 m
- Batchbetrieb für flexible Anwendungsmöglichkeiten
- Betriebstemperatur: -20 bis +50 °C
- Schutzklasse: IP65
- Fallhöhe: 2,0 m



Symbol MT2000-Serie

Mobile Handheld-Terminals für scanintensive Datenanwendungen

- Vereint die Einfachheit eines Scanners mit der Intelligenz eines mobilen Computers
- Windows CE 5.0
- QVGA-Display
- Erweitertes Tastenfeld mit 21 Tasten
- 1D-Laser, 2D-Imager (optional)
- Liest 1D-/2D-Barcodes, DPM, Bilderfassungsoptionen (ausstattungsabhängig)
- Vielfältige Anschlussoptionen (Kabel, Bluetooth, WLAN 802.11a/g/n)
- Großer Lesebereich (2,54 cm bis zu 127 cm)
- Robustes Design mit kratzfestem Scanfenster
- Schutzklasse IP54
- Fallhöhe: 1,8 m



Symbol DS9808

Flexibler Hybrid-Präsentationsimager

- Innovatives Hybrid-Design für höchsten Komfort und Benutzerfreundlichkeit
- Dynamischer Wechsel zwischen Hand- und Freihandbetrieb
- Omnidirektionales Scannen, lasergeneriertes Zielmuster
- Liest 1D-, 2D- und PDF417-Codes
- Liest Barcodes vom Display eines Mobiltelefons
- Lesebereich bis zu 26,7 cm bzw. optional erweiterter Lesebereich bis 45,7 cm
- Sehr hohe Durchzugsgeschwindigkeiten bei 1D- und 2D-Codes
- Unterstützt Bilderfassung, Unterschriftserfassung sowie RFID
- Automatische Deaktivierung von EAS-Sicherheitsetiketten
- Fallhöhe: 1,5 m

Symbol LS7708

Leistungsstarker Präsentationsscanner

- Herausragende omnidirektionale Leseleistung von 1D-Codes
- Scan-Stitching (verbesserte Lesesicherheit im ersten Scandurchlauf)
- Optimierte für hohen Durchsatz am POS
- Liest 1D-Codes sowie GS1 Databar
- Omnidirektionales Scanmuster, Rasterfunktion für beschädigte Etiketten
- Feldtiefe: 0 bis 25,4 cm
- Mindestauflösung: 5 mm
- Multi-Interface: IBM, Tastaturweiche, RS232, Synapse, USB
- Integrierte elektronische Kassenüberwachung
- Erhöhte Kassenproduktivität durch gleichzeitiges Barcode-Lesen und Deaktivieren des EAS-Etiketts
- Unempfindlich gegenüber Umgebungslicht



Symbol LS7808

Leistungsstarker Slot-Scanner

- Erstklassige Leseergebnisse beim ersten Scandurchlauf aus jedem Winkel
- Omnidirektionales Scanmuster für schnellen Durchsatz am POS
- Liest 1D-Codes sowie GS1 Databar
- Kratzfestes Saphirglas/Edelstahl (optional)
- Feldtiefe: 0 bis 15 cm
- Mindestauflösung: 5 mm
- Multi-Interface: IBM, Tastaturweiche, RS232, Synapse, USB
- Zweitscanneranschluss für Handscanner
- Integrierte elektronische Kassenüberwachung
- Erhöhte Kassenproduktivität durch gleichzeitiges Barcode-Lesen und Deaktivieren des EAS-Etiketts
- Unempfindlich gegenüber Umgebungslicht

Symbol LS9203i

Kostengünstiger Scanner für den Hand- und Freihandbetrieb

- Omnidirektionaler 1D-Laserscanner
- Ideal für kleinere Einzelhändler und Einrichtungen
- Intuitives Scannen
- Plug-and-Play-Installation
- Robuste Bauweise
- Flexibler Wechsel zwischen Hand- und Freihandbetrieb
- Kabelgebunden
- Flexible Host-Anschlussmöglichkeiten
- Fallhöhe: 1,2 m



Symbol LS9208i

Hochleistungsfähiger Scanner für den Hand- und Freihandbetrieb

- 1D-Laserscanner mit Hochleistungsoptik
- Omnidirektionales Scanmuster mit 100-Zeilen-Raster liest Barcodes unabhängig von deren Darstellung
- Einzeiliges Abtastmuster
- Liest 1D-Codes sowie GS1 Databar und GTIN
- Flexibler Wechsel zwischen Hand- und Freihandbetrieb
- Integrierte Antenne zur elektronischen Artikelüberwachung
- Geringe Standfläche
- Einstellbarer, flexibel montierbarer Tischständer
- Flexible Host-Anschlussmöglichkeiten
- Fallhöhe: 1,2 m



Wireless LAN

Moderne Unternehmen brauchen einen effizienten Informationsfluss. Und überall dort, wo Kabel an ihre Grenzen stoßen, ist WLAN das Mittel der Wahl. Motorola verfügt über ein Produktspektrum, mit dem alle Branchen von den Vorteilen mobiler Anwendungen profitieren können. Die Komponenten stammen aus einer Hand und sind perfekt aufeinander abgestimmt. Zudem verfügen sie über Sicherheitsfunktionen, die auf neuesten Standards beruhen. So sind Informationen überall im Unternehmen verfügbar – aber nur für diejenigen, die sie angehen.



Symbol WS2000/WS5100

Flexibler Wireless Switch

- Einfache Administration
- Kompatibel mit IEEE 802.11a/b/g
- Unterstützt WMM (Wi-Fi Multimedia)-Erweiterungen
- WEP 40/128 (RC4), KeyGuard, WPA-TKIP, AES-CCMP, WPA2
- Integrierte AAA-Server zur Identifizierung von Benutzern und Administratoren
- Vernetzt mehrere Standorte via IPSec VPN (Virtual Private Network)
- Ideal für Hotspots
- 6 Ethernet LAN-Ports, 1 WAN-Port
- Power-over-Ethernet (PoE)

RFS6000/RFS7000

Wireless RF-Switch für mittelständische und große Unternehmen

- Zukunftssichere WLAN-Kommunikationsplattform für extrem sichere mobile Sprach- und Datenübertragungsdienste innerhalb und außerhalb des Unternehmens
- Leistung, Skalierbarkeit und Sicherheit für große und komplexe Netzwerkumgebungen
- Kompatibel mit IEEE 802.11 a/b/g/n
- Zentralisierte Multicore-/Multithread-Architektur
- Einheitliche RF-Verwaltungsplattform
- Umfassende Sicherheit, unterstützt alle gängigen Standards und Protokolle
- Clusterbildung und Lastverteilung
- Zentrale Verwaltung von Mesh-Access-Point zur Erweiterung des Unternehmens
- Automatische Lastverteilung, Clustering, Pre-emptive Roaming
- Gebäudeübergreifendes Roaming





AP300

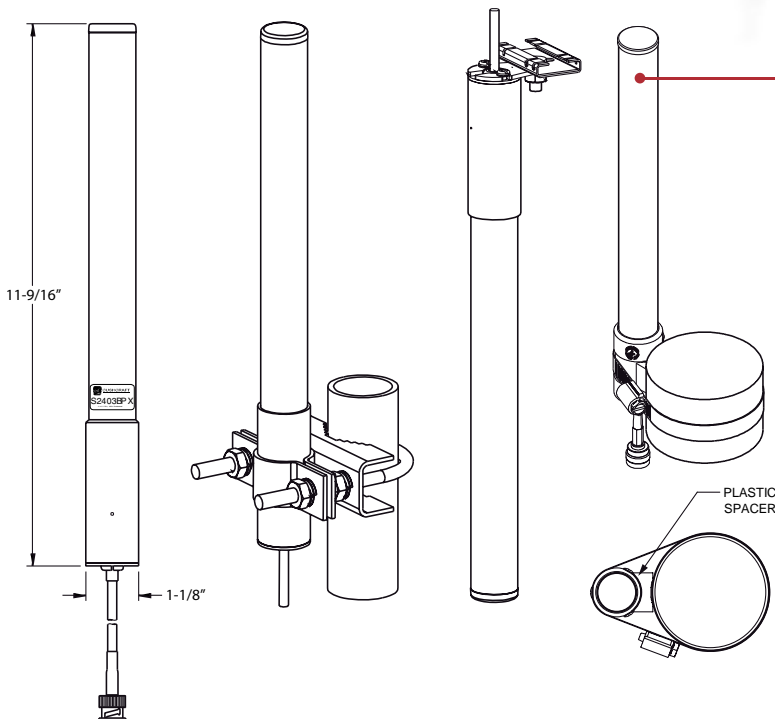
Thin Access Point

- Einfache Verwaltung zentral und remote über einen Wireless Switch: erhöhte Funktionalität und Sicherheit bei gesenkten Kosten
- Kompatibel mit IEEE 802.11a/b/g
- Unterstützt Lastverteilung, Pre-emptive Roaming und Rate Scaling

Symbol AP5131

Leistungsstarker Access Point

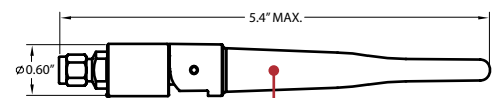
- Kompatibel mit IEEE 802.11a/b/g
- Router, Firewall und DHCP-Server integriert
- AAA-Server und Hotspot-Gateway
- Unterstützt WMM (Wi-Fi-Multimedia)-Erweiterungen, QoS, Sprachpriorisierung
- Mesh Networking
- Rogue-AP-Erkennung
- Flexible, benutzerfreundliche Verwaltungsfunktionen



ML-2499-HPA3-01R

Omnidirektionale High-Performance-Antenne

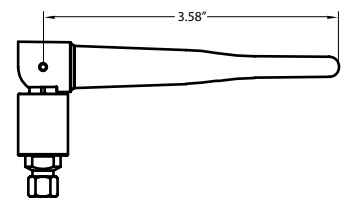
- 2,4 GHz (802.11b/g/n)
- Typ: Dipole Array
- Frequenz: 2400-2500 MHz
- Gain (dBi): 4,6
- Net Gain (dBi): 3,3
- Cable Loss (dB): 1,3
- Polarisation: linear, vertikal
- Leistung: 50 W



ML-5299-APA1-01R

Fixed Point Dipol-Antenne

- 5,2 GHz (802.11 a)
- Typ: Dipole
- Frequenz: 4900-5875 MHz
- Gain (dBi): 2,0/2,0
- Net Gain (dBi): 2,0/2,0
- Cable Loss (dB): N/A
- Polarisation: linear, vertikal
- Leistung: 1 W



Serviceverträge

Bereits ein ausgefallenes Gerät kann den Betriebsablauf in Ihrem Unternehmen nachhaltig stören. Das umfassende Motorola-Serviceangebot sorgt dafür, dass Sie auch im Fall der Fälle auf Nummer sicher gehen. Flexible Serviceoptionen ermöglichen ein auf Ihr Unternehmen maßgeschneidertes Servicekonzept. Weltweiter 24-Stunden-Service, zertifizierte Support- und Service-Center und umfassender End-to-End-Support sichern Ihre Produktivität und senken gleichzeitig Ihre internen Support-Kosten.

Service from the Start mit Comprehensive Coverage im Vergleich zur gesetzlichen Gewährleistung

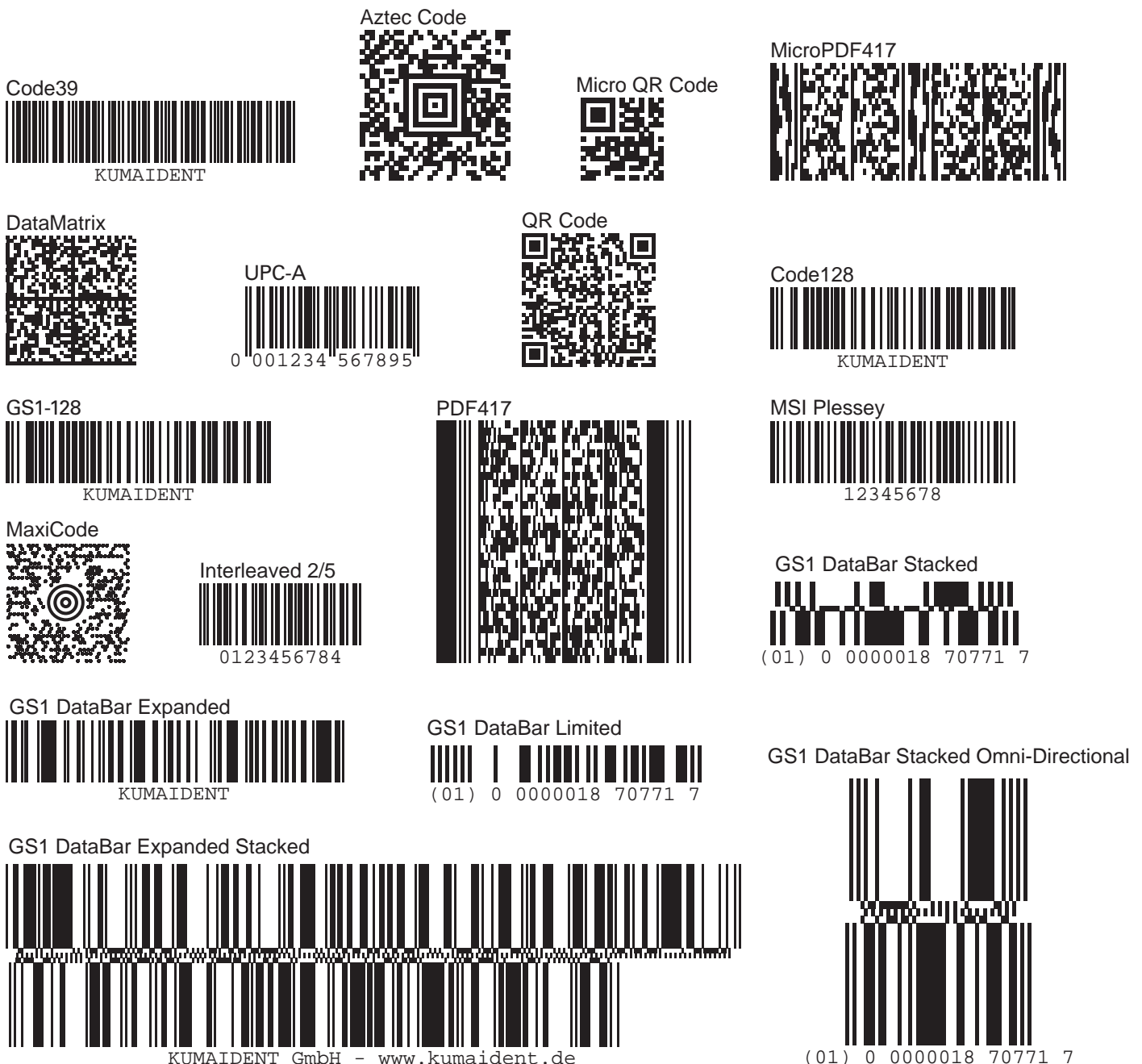
Abdeckung	Gewährleistung	Bronze	Gold
Ausschließlich Herstellerfehler	✓	-	-
Deckt normale Abnutzung ab	-	✓	✓
Comprehensive Coverage: deckt normale Abnutzung sowie physikalische Beschädigung ab	-	✓	✓
Sämtliche Materialien, Ersatzteile und Arbeitszeit sind inbegriffen	-	✓	✓
Reparatur-Durchlaufzeit von 10 Werktagen	✓	-	-
Reparatur-Durchlaufzeit von 3 Werktagen	-	✓	-
Proaktiver Austausch von Geräten	-	-	✓
Service-Absicherung für 3 Jahre	-	✓	✓
Telefon-Support mit definierter Antwortzeit und Eskalationspfad (vom Zeitpunkt der ersten Anfrage bis zur Eskalation auf die nächste Stufe)	-	Reaktionszeit 4 Stunden	Reaktionszeit 2 Stunden
Start der Anwendung (Application Loading), Akkuwartung, Konfigurationsmanagement	-	-	✓

Service from the Start Advance Exchange Coverage im Vergleich zur gesetzlichen Gewährleistung

Abdeckung	Gewährleistung	Advance Exchange
Ausschließlich Hardwarefehler	✓	-
Comprehensive Coverage: deckt normale Abnutzung sowie physikalische Beschädigung ab	-	✓
Sämtliche Materialien, Ersatzteile und Arbeitszeit sind inbegriffen	-	✓
Reparatur-Durchlaufzeit von 10 Werktagen	✓	-
Proaktiver Austausch von Geräten	-	✓
Über-Nacht-Versand: Austauschgerät geht am folgenden Werktag ein	-	✓
Automatische Anwendung von Engineering Change Notices (ECNs) garantiert die Aktualität des Produkts	-	✓
Service-Absicherung für 3 oder 5 Jahre	-	✓
Telefon-Support mit definierter Reaktionszeit und Eskalationspfad	-	Reaktionszeit 1 Stunde

Übersicht Codearten

Informationsmenge, Lesbarkeit und Kompatibilität: Für verschiedene Anforderungen und Branchen existiert eine Vielzahl unterschiedlichster Codes: Vom klassischen 1D-Barcode über GS1 DataBar- bis hin zu 2D-Matrix-Codes. Mit und ohne integrierte Zielvorrichtung. Wir beraten Sie gerne bei Auswahl und Abstimmung von Code und Lesegerät.



Übersicht Mobile Geräte (MDE)

	ES400	MC55	MC70	MC75	WT4000	MC3100	MC9000	MC9500
Betriebssystem	Microsoft Windows Mobile 6.5.3 Professional	Microsoft Windows Mobile 6.1	Microsoft Windows Mobile 6.1	Microsoft Windows Mobile 6.1	Microsoft Windows CE 5.0	Microsoft Windows CE 6.0 und Microsoft Windows Mobile 6.1	Microsoft Windows CE 5.0 und Microsoft Windows Mobile 6.1	Microsoft Windows Mobile 6.1 und Windows CE 5.0
Display	640x480 VGA	320x240 Pixel Farbdisplay	240x320 Pixel QVGA	640x480 Pixel VGA	320x240 Pixel QVGA	320x320 Pixel Monochrom- oder Farbdisplay	3,8" QVGA Farbdisplay	640x480 Pixel VGA
Tastatur- optionen	38 Tasten	numerisch oder alphanumerisch	26 numerische Tasten; 44 alphanumerische Tasten	26 numerische Tasten; 44 alphanumerische Tasten	23 alphanumerische Tasten	28, 38 oder 48 Tasten	28, 43 oder 53 Tasten	numerisch oder alphanumerisch
Speicher	256 MB RAM, 1 GB Flash	128 MB RAM, 256 MB Flash	128 MB RAM, 256 MB Flash	128 MB RAM, 256 MB Flash	128 MB RAM, 128 MB Flash	max. 128 MB RAM, 256 MB Flash	Windows CE: 64 MB RAM, 64 MB Flash; Windows Mobile: 64 MB RAM, 128 MB Flash	128 MB RAM, 512 MB Flash
Datenerfassung; lesbare Code- typen	1D; 2D; Bilderfassung	1D; 2D; Bilderfassung	1D; 2D; Bilderfassung; DPM	1D; 2D; Bilderfassung	-	1D; 2D; Bilderfassung; DPM	1D; 2D; Bilderfassung; DPM	1D; 2D; Bilderfassung; DPM
Betriebs- temperatur	0 bis +40 °C	-10 bis +50 °C	-10 bis +68 °C	-10 bis +50 °C	-20 bis +50 °C	-20 bis +50 °C	-20 bis +50 °C	-20 bis +50 °C
IP-Schutzklasse; Sturzfestigkeit	IP42; Sturz aus 1,2 m Höhe auf Beton	IP54; Sturz aus 1,2 m Höhe auf Beton	- Sturz aus 1,2 m Höhe auf Beton	IP54; Sturz aus 1,5 m Höhe auf Beton	IP54; Sturz aus 1,2 m Höhe auf Beton	IP54; Sturz aus 1,2 m Höhe auf Beton	IP64; Sturz aus 1,8 m Höhe auf Beton	IP67; Sturz aus 1,8 m Höhe auf Beton
Gewicht	156-189 g	336 g inkl. Akku	336 g inkl. Akku	446 g inkl. Akku	370 g inkl. Akku	428 g inkl. Akku (mit Imager)	709 g inkl. Akku	623 g inkl. Akku
Größe (LxBxH)	129x60x20 mm	152x77x27 mm	153x76x37 mm	179x84x44 mm	142x93x26 mm	190x83x45 mm normale Ausführung; 217x83x40 mm mit drehbarem Scannerkopf; 193x81x166 mm mit Pistolengriff	231x91x193 mm	233x89x51 mm
Funkoptionen	802.11a/b/g; GSM, GPRS und EDGE; GPS; Bluetooth	802.11a/b/g; GSM, GPRS und EDGE; GPS; Bluetooth	802.11a/b/g; GPRS; GSM; Bluetooth	802.11a/b/g; GPRS; GSM; EDGE; Bluetooth	802.11a/b/g; Bluetooth	802.11a/b/g; Bluetooth	802.11a/b/g; GPRS; GSM; Bluetooth	802.11a/b/g; GPRS; GSM; Bluetooth

Übersicht Direct Part Marking (DPM)

	MT2000	DS3508-DP	DS3578-DP
Anschlussart	kabelgebunden; kabellos (Bluetooth/WLAN)	kabelgebunden	kabellos (Bluetooth)
Datenerfassung; lesbare Codetypen	1D; 2D; PDF-, DPM-, IUID-, Post- und Bilderfassung; EAS	1D; 2D; PDF-, DPM-, IUID-, Post- und Bilderfassung und -übertragung	1D; 2D; PDF-, DPM-, IUID-, Posterfassung
Scantyp	einzeilig, omnidirektional	omnidirektional	omnidirektional
IP-Schutzklasse	IP54	IP65	IP65
Sturzfestigkeit	Sturz aus 1,8 m Höhe auf Beton	Sturz aus 2 m Höhe auf Beton	Sturz aus 2 m Höhe auf Beton
Garantie	36 Monate	36 Monate	36 Monate

	MC3100	MC70	MC9090	MC9500
Betriebssystem	Microsoft Windows CE 6.0 und Microsoft Windows Mobile 6.1	Microsoft Windows Mobile 5.0	Microsoft Windows CE 5.0 und Microsoft Windows Mobile 5.0	Microsoft Windows Mobile 6.1
Display	320x320 Pixel Monochrom- oder Farbdisplay	240x320 Pixel QVGA	3,8" QVGA Farbdisplay	640x480 Pixel VGA
Tastaturoptionen	28, 38 oder 48 Tasten	26 numerische Tasten; 44 alphanumerische Tasten	28, 43 oder 53 Tasten	numerisch oder alphanumerisch
Speicher	max. 128 MB RAM, 256 MB Flash	64 MB RAM, 128 MB Flash	Windows CE: 64 MB RAM, 64 MB Flash; Windows Mobile: 64 MB RAM, 128 MB Flash	128 MB RAM, 512 MB Flash
Datenerfassung	1D; 2D; Bilderfassung; DPM	1D; 2D; Bilderfassung; DPM	1D; 2D; Bilderfassung; DPM	1D; 2D; Bilderfassung; DPM
Betriebstemperatur	-20 bis +50 °C	-10 bis +68 °C	-20 bis 50 °C	-20 bis +50 °C
IP-Schutzklasse; Sturzfestigkeit	IP54; Sturz aus 1,2 m Höhe auf Beton	- Sturz aus 1,2 m Höhe auf Beton	IP64; Sturz aus 1,8 m Höhe auf Beton	IP67; Sturz aus 1,8 m Höhe auf Beton
Gewicht	428 g inkl. Akku (mit Imager)	336 g inkl. Akku	709 g inkl. Akku	623 g inkl. Akku
Größe (L x B x H)	190x83x45 mm normale Ausführung; 217x83x40 mm mit drehbarem Scannerkopf; 193x81x166 mm mit Pistolengriff	153 x 76 x 37 mm	231 x 91 x 193 mm	233 x 89 x 51 mm
Funkoptionen	802.11b/g	802.11a/b/g; GPRS; GSM; Bluetooth	802.11a/b/g; Bluetooth	802.11a/b/g; GPRS; GSM; Bluetooth

Übersicht RFID

	Betriebssystem	Display	Tastaturoptionen	Speicher
MC9090-G RFID	Microsoft Windows CE 5.0 und Microsoft Windows Mobile 5.0	3,8"-QVGA Farbdisplay	53 Tasten alphanumerisch	Windows CE: 64 MB RAM, 64 MB Flash; Windows Mobile: 64 MB RAM, 128 MB Flash
MC3100	Microsoft Windows CE 6.0 und Microsoft Windows Mobile 6.x	320x320-Pixel-Farbdisplay	28, 38 oder 48 Tasten	max. 256 MB RAM, 1 GB Flash

	Lesepunkte	Schnittstellen	Netzwerkanschlüsse	Frequenzen
RD5000	-	-	802.11a/b/g; WPAN	UHF-Band 902-928 MHz US
XR450	4 mono-statische Ports oder 4 bi-statische Ports	Control-IO Port - DB15; USB-Host - USB Typ A USB Client - USB Typ B; RS232 Serial Console - DB9	10/10 BaseT-Ethernet; RJ45	UHF-Band 902-928 MHz US
XR480	8 mono-statische Ports oder 4 bi-statische Ports	Control-IO Port - DB15; USB-Host - USB Typ A USB Client - USB Typ B; RS232 Serial Console - DB9	10/10 BaseT-Ethernet; RJ45	EU-Band 865-868 MHz

Übersicht Handscanner

	Anschlussart	Datenerfassung; lesbare Codetypen	Scantyp	IP-Schutz- klasse	Sturzfestigkeit (Fall auf Beton)	Garantie
CS1504	kabellos	1D	einzeilig	-	-	3 Monate
CS3000	kabellos (Bluetooth)	1D	einzeilig	IP40	Sturz aus 1,2 m Höhe	12 Monate
DS3508-SR	kabelgebunden	1D; 2D; Bilderfassung und -übertragung	omnidirektional	IP65	Sturz aus 2 m Höhe	36 Monate
DS3508-HD	kabelgebunden	1D; 2D; Bilderfassung und -übertragung; kleines/dichtes 2D	omnidirektional	IP65	Sturz aus 2 m Höhe	36 Monate
DS3578-SR	kabellos (Bluetooth)	1D; 2D	omnidirektional	IP65	Sturz aus 2 m Höhe	36 Monate
DS3578-HD	kabellos (Bluetooth)	1D; 2D; kleines/dichtes 2D	omnidirektional	IP65	Sturz aus 2 m Höhe	36 Monate
DS6707-SR	kabelgebunden	1D; 2D; Bilderfassung und -übertragung; Mobiltelefon	omnidirektional	-	Sturz aus 1,8 m Höhe	60 Monate
DS6700-HD	kabelgebunden	1D; 2D; Bilderfassung und -übertragung; kleines/dichtes 2D	omnidirektional	IP41	Sturz aus 1,8 m Höhe	60 Monate
DS6700-DC	kabelgebunden	1D; 2D; Bilderfassung und -übertragung; Mobiltelefon	omnidirektional	-	Sturz aus 1,8 m Höhe	60 Monate
DS6708-SR	kabelgebunden	1D; 2D; Bilderfassung; Mobil- telefon	omnidirektional	-	Sturz aus 1,8 m Höhe	60 Monate
DS6878-SR	kabellos (Bluetooth)	1D; 2D; OCR-, Zellen- und Bilder- fassung	omnidirektional	IP43	Sturz aus 1,8 m Höhe	36 Monate
DS9808-SR	kabelgebunden	1D; 2D; Bilderfassung; Mobil- telefon	omnidirektional	-	Sturz aus 1,5 m Höhe	36 Monate
LS1203	kabelgebunden	1D	einzeiliges Abtastmuster	-	Sturz aus 1,5 m Höhe	36 Monate
LS2208	kabelgebunden	1D	einzeiliges Abtastmuster	-	Sturz aus 1,5 m Höhe	60 Monate
LS3008	kabelgebunden	1D	mehrzeilige Rasterung; einzeiliges Abtastmuster	IP53	Sturz aus 2 m Höhe	36 Monate
LS3500-FZ	kabelgebunden	1D	Fuzzy-Logic; einzeiliges Abtastmuster	IP65	Sturz aus 2 m Höhe	36 Monate
LS3500-ER	kabelgebunden	1D	erweiterter Arbeitsbereich; einzeiliges Abtastmuster	IP65	Sturz aus 2 m Höhe	36 Monate
LS3578-FZ	kabellos	1D	Fuzzy-Logic; einzeiliges Abtastmuster	IP65	Sturz aus 2 m Höhe	36 Monate
LS3578-ER	kabellos	1D	erweiterter Arbeitsbereich; einzeiliges Abtastmuster	IP65	Sturz aus 2 m Höhe	36 Monate
LS4208	kabelgebunden	1D	mehrzeilige Rasterung	-	Sturz aus 1,8 m Höhe	60 Monate
LS4278	kabellos (Bluetooth)	1D	mehrzeilige Rasterung	-	Sturz aus 1,8 m Höhe	36 Monate
LS7708	kabelgebunden	1D	omnidirektionale, mehrzeilige Rasterung	-	-	24 Monate
LS7808	kabelgebunden	1D	omnidirektionale, mehrzeilige Rasterung	-	-	36 Monate
LS9203	kabelgebunden	1D	omnidirektional, mehrzeilig	-	Sturz aus 1,2 m Höhe	24 Monate
LS9208	kabelgebunden	1D	omnidirektionale, mehrzeilige Ras- terung; einzeiliges Abtastmuster	-	Sturz aus 1,2 m Höhe	30 Monate
MT2000	kabelgebunden; kabellos (Bluetooth; WLAN)	1D; 2D; PDF-, DPM-, IUID-, Post- und Bilderfassung; EAS	einzeilig, omnidirektional	IP54	Sturz aus 1,8 m Höhe	36 Monate
P460	kabelgebunden	1D	einzeilig	IP54	Sturz aus 1,5 m Höhe	12 Monate
P470	kabellos	1D	einzeilig	IP54	Sturz aus 1,5 m Höhe	12 Monate

Datenerfassung; lesbare Codetypen	Betriebstemperatur	IP-Schutzklasse; Sturzfestigkeit	Gewicht	Größe (LxBxH)	Funktionen
1D; 2D; Bilderfassung; Gen 1 und Gen 2 RFID Tags	-20 bis 50 °C	IP64; Sturz aus 1,8 m Höhe auf Beton	709 g inkl. Akku	231x91x193 mm	802.11a/b/g; Bluetooth
1D; 2D; Bilderfassung; DPM und RFID-Tags					

entspricht European ETSI EN 302 208 Standard	Tag Protokoll	Host Interface Protokoll	Management Protokoll	IP-Schutzklasse	Betriebs-temperatur	Betriebssystem	Speicher	Garantie
	EPC Gen 2 (Dense Reader Mode)	-	-	IP66	-20 bis 50 °C	Microsoft Windows CE 5.0	64 MB Flash; 64 MB DRAM	12 Monate
ja	EPC Gen 2 (Dense Reader Mode)	XML; Byte Stream; LLRP	SNMP; Air-Beam Level 2	IP53	-20 bis 50 °C	Microsoft Windows CE 5.0	64 MB Flash; 64 MB DRAM	12 Monate
ja	EPC Gen 2 (Dense Reader Mode)	XML; Byte Stream; LLRP	SNMP; Air-Beam Level 2	IP53	-20 bis 50 °C	Microsoft Windows CE 5.0	64 MB Flash; 64 MB DRAM	12 Monate

Übersicht WLAN

	Authentifizierung	Verschlüsselung	Gastmodus	IPSec VPN	Betriebstemperatur	Garantie
AP300	unterstützt lückenlose Sicherheit in Verbindung mit WS2000, RFS6000 und RFS7000					
AP-5131	PSK; EAP TLS; TTLS; PEAP	WEP; WPA-TKIP; WPA2-CCMP; 802.11i; WPA2	mit onboard oder externer RADIUS-Authentifizierung	unterstützt DES, 3DES, AES-128 und AES-256 Verschlüsselung; unterstützt site-to-site VPN	-20 bis +50 °C	Hardware 12 Monate; Software 90 Tage
RFS6000	Access Control Lists; PSK; EAP TLS; TTLS; PEAP	WEP; KeyGuard; WPA-TKIP; WPA2-CCMP; 802.11i; WPA2	abgesicherter Gastmodus in Verbindung mit AP300	unterstützt DES, 3DES, AES-128 und AES-256 Verschlüsselung; unterstützt site-to-site VPN	-	Hardware 12 Monate; Software 90 Tage
RFS7000	Access Control Lists; PSK; EAP TLS; TTLS; PEAP	WEP; KeyGuard; WPA-TKIP; WPA2-CCMP; 802.11i; WPA2	abgesicherter Gastmodus in Verbindung mit AP300	unterstützt DES, 3DES, AES-128 und AES-256 Verschlüsselung; unterstützt site-to-site VPN	-	Hardware 12 Monate; Software 90 Tage
WS2000	Access Control Lists; PSK; EAP TLS; TTLS; PEAP	WEP; KeyGuard; WPA-TKIP; WPA2-CCMP; 802.11i; WPA2	abgesicherter Gastmodus in Verbindung mit AP300	unterstützt DES, 3DES, AES-128 und AES-256 Verschlüsselung; unterstützt site-to-site VPN	-	Hardware 12 Monate; Software 90 Tage
WS5100	Access Control Lists; PSK; EAP TLS; TTLS; PEAP	WEP; KeyGuard; WPA-TKIP; WPA2-CCMP; 802.11i; WPA2	lokale Web-basierte Authentifizierung; URL-Weiterleitung für Benutzeranmeldung; anpassbare Login-Seiten	IPSec VPN Gateway	+10 bis +35 °C	Hardware 12 Monate; Software 90 Tage



Immer eine ID besser

Starke Technologie braucht starke Partner. KUMAIDENT verfügt über langjährige Erfahrung und umfassendes Branchenwissen. Wir bieten keine fertigen Lösungen von der Stange, sondern maßgeschneiderte Identifikationslösungen, die optimal auf Ihre Anforderungen abgestimmt sind.

Ob Produktion, Logistik oder Qualitätssicherung – KUMAIDENT unterstützt Sie bei der Auswahl des optimalen Systems für Ihre Anforderungen und bei der Konzeption Ihrer individuellen Identifikationslösung. Denn nur wer ein tiefes Verständnis für neue Technologien aufbringt, hat den Blick für individuelle Lösungen.

KUMAIDENT deckt das komplette Spektrum von modernen Identifikationslösungen ab – von Strichcodes über Stapelcodes bis zu 2D-Codes, von RFID bis zu Sensoriklösungen. Die Branchenkenntnis und die fachlichen Fähigkeiten und Erfahrungen unserer Mitarbeiter sind Ihr Vorteil. Nutzen Sie unser Know-how bei der Planung und Umsetzung Ihrer Identifikationslösung.

Von der Planungsphase bis zur Umsetzung, vom Lastenheft bis zur Software-Erstellung, von der Inbetriebnahme vor Ort bis zur Schulung Ihrer Mitarbeiter – wir betrachten unsere Arbeit erst dann als erfolgreich abgeschlossen, wenn Sie eine voll funktionsfähige Lösung haben, die Ihre Anwender optimal nutzen können. Darüber hinaus bieten wir Ihnen umfangreiche, auf Ihre Bedürfnisse abgestimmte Service- und Dienstleistungen.

KUMAIDENT
Immer eine ID besser

Unsere Dienstleistungen im Einzelnen:

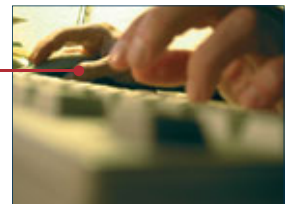
Planung

- Projektberatung, Projektleitung
- Unterstützung bei Erstellung des Lasten- und Pflichtenhefts
- Lesebereich
- Beleuchtungskonzept
- Programmierung
- Simulation und Test



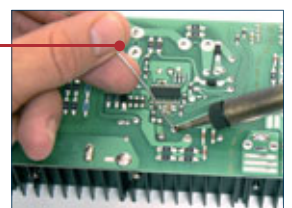
Installation

- Unterstützung bei der Installation
- Anpassungen (Schnittstellen, Software)
- Systemintegration
- Inbetriebnahmeprotokolle



After-Sales-Service

- Schulungen
- Serviceverträge
- Bring-in-Service
- Reparatur-Service
- Vor-Ort-Service





UNIT01

Das Netzwerk unabhängiger IT-Unternehmen mit Lösungen, Leistungen und Produkten, die perfekt koordiniert und optimal aufeinander abgestimmt sind. UNIT01 stellt sicher, dass IT-Prozesse in Ihrem Unternehmen reibungslos und effizient umgesetzt werden – von der Planung über die Entwicklung und Realisierung bis zur Implementierung und Wartung.

www.unit01.de

info@unit01.de

KUMAI DENT
Immer eine ID besser

Mitglied von UNIT01

KUMAI DENT GmbH

www.kumaident.com

info@kumaident.com